

Aviso de Ciclón Tropical en el Océano Pacífico

No. Aviso: 02

Ciudad de México a 14 de Septiembre del 2017.

Emisión: 16:15h

Servicio Meteorológico Nacional, fuente oficial del Gobierno de México, emite el siguiente aviso:

Síntesis: TORMENTA TROPICAL NORMA AL SUR DE BAJA CALIFORNIA SUR

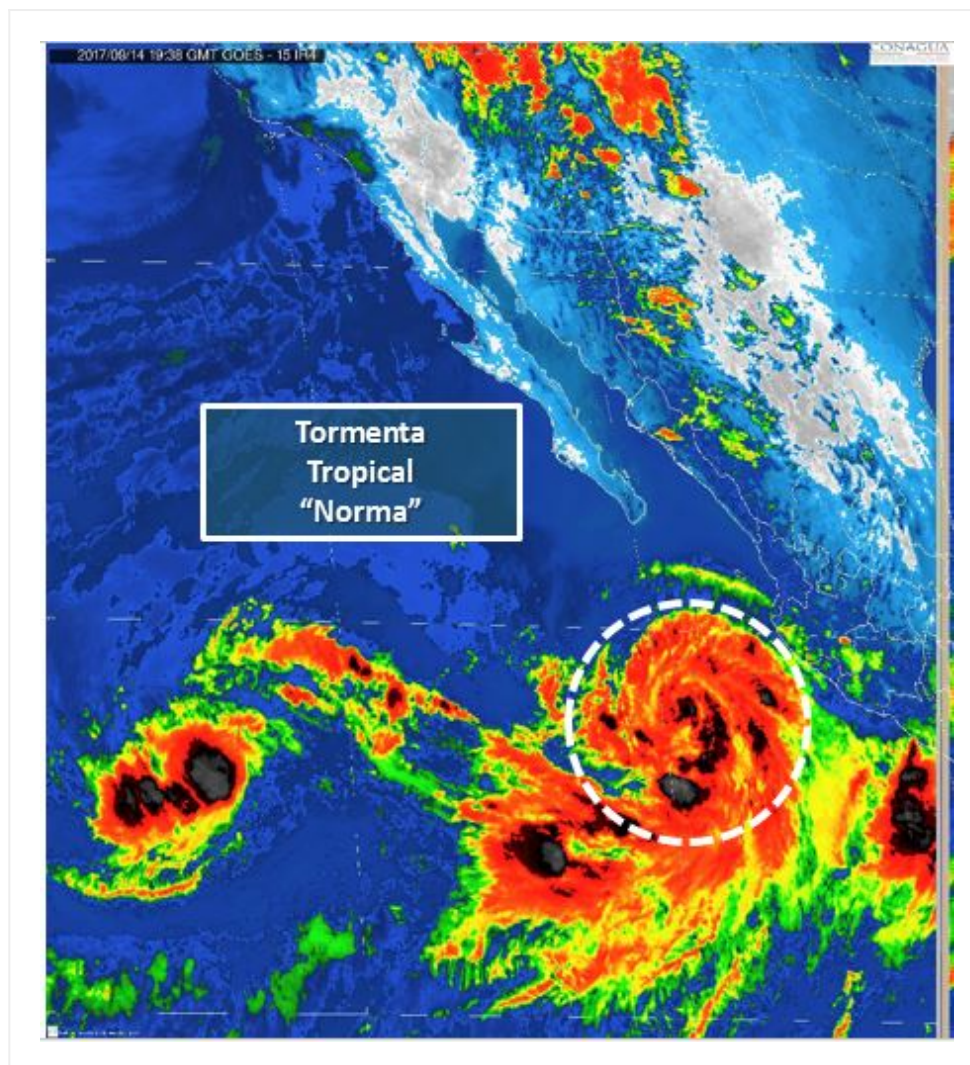


Imagen de satélite

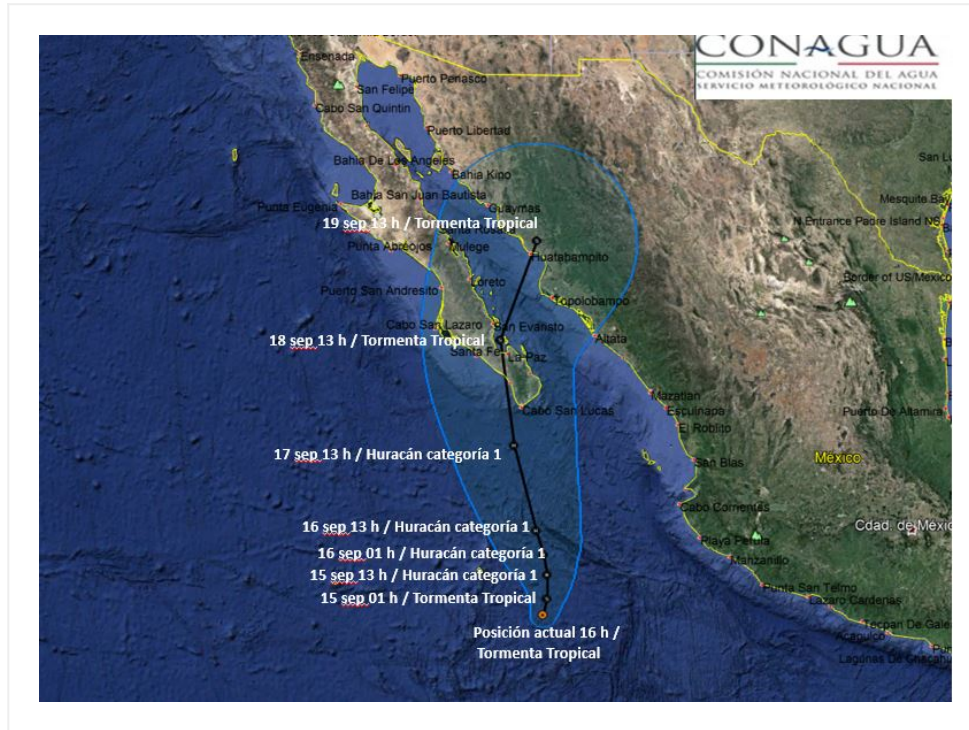
Situación Actual:

La Tormenta Tropical NORMA al sur de Baja California Sur, se organiza gradualmente.

Condiciones Actuales				
Hora local (hora gmt)	16:00 (21:00 GMT)			
Ubicación del centro del ciclón	Latitud Norte:17.7°		Longitud Oeste: 109.3°	
Distancia al lugar más cercano	485 km al oeste-suroeste de Playa Perula, Jal., 580 km al sur de Cabo San Lucas, BCS. y a 215 km al sureste de Isla Socorro, Col.			
Desplazamiento actual:	Norte (10°) a 9 km/h			
Vientos máximos [km/h]:	Sostenidos: 75 km/h		Rachas: 95 km/h	
Presión mínima central [hpa]:	1003 hPa			
Pronóstico de lluvia	Sus desprendimientos nubosos refuerzan el potencial de lluvias fuertes a muy fuertes en el occidente de México.			
Recomendaciones	Extremar precauciones a la población en general en las zonas del occidente de México por lluvias, viento y oleaje (incluyendo la navegación marítima) y atender las recomendaciones emitidas por las autoridades del Sistema Nacional de Protección Civil, en cada entidad.			
Extensión en cuadrantes de radios de vientos y oleaje				
Radio de vientos de 63 km/h	95 km NE	110 km SE	110 km SO	55 km NO
Oleaje 4 m	280 km NE	335 km SE	280 km SO	0 km NO

PRONÓSTICO VALIDO AL DÍA/HORA LOCAL TIEMPO CENTRO	LATITUD NORTE	LONG. OESTE	VIENTOS [Km/h]	CATEGORÍA	UBICACIÓN (en km)
15/01h	18.1	109.2	95/110	Tormenta Tropical	450 km al suroeste de Cabo Corrientes, Jal.
15/13h	18.7	109.2	120/150	Huracán categoría I	415 km al oeste-suroeste de Cabo Corrientes, Jal.
16/01h	19.2	109.3	140/165	Huracán categoría I	400 km al oeste-suroeste de Cabo Corrientes, Jal.
16/13h	19.8	109.5	150/185	Huracán categoría I	340 km al sur de Cabo San Lucas, BCS.
17/13h	21.9	110.1	140/165	Huracán categoría I	105 km al sur de Cabo San Lucas, BCS.
18/13h	24.5	110.5	110/140	Tormenta Tropical	45 km al nor-noroeste de La Paz, BCS.

PRONÓSTICO VALIDO AL DÍA/HORA LOCAL TIEMPO CENTRO	LATITUD NORTE	LONG. OESTE	VIENTOS [Km/h]	CATEGORÍA	UBICACIÓN (en km)
19/13h	27.0	109.5	85/100	Tormenta Tropical	En Tierra a 40 km al nor-noreste de Huatabampito, Son.



Trayectoria pronóstico de la Tormenta Tropical NORMA

Aviso No.	Fecha / Hora local CDT	Lat. Norte	Long. Oeste	Distancia más cercana (km)	Viento mín. / rachas	Categoría	Avance
1	14 sep / 10:00	17.2	109.5	635 km al sur de Cabo San Lucas, BCS. 240 km al sureste de Isla Socorro, Col..	65/85	Tormenta Tropical	Hacia el norte (360°) a 7 km/h
02	14 sep / 16:00	17.7	109.3	485 km al oeste-suroeste de Playa Perula, Jal., 580 km al sur de Cabo San Lucas, BCS. y a 215 km al sureste de Isla Socorro, Col.	75/95	Tormenta Tropical	Norte (10°) a 9 km/h

EL SIGUIENTE AVISO SE EMITIRÁ A LAS 19:15 HORAS, TIEMPO DEL CENTRO O ANTES SI OCURREN CAMBIOS SIGNIFICATIVOS

Pronosticador: Martín Téllez Saucedo

Revisó: Cirilo Bravo Lujano